

## ZESTAW 28

- 1 Wjazd na drogę oznaczony tym znakiem jest:
- A - dozwolony od strony drogi oznaczonej znakiem dla pojazdów kierowanych przez osoby niepełnosprawne o obniżonej sprawności ruchowej,
  - B - zabroniony z obu stron tej drogi,
  - C - zabroniony od strony tego znaku.



- 2 W tej sytuacji kierujący pojazdem:
- A - jest informowany o pierwszeństwie przejazdu przez most pojazdu nadjeżdżającego z przeciwka,
  - B - ma pierwszeństwo przed pojazdem nadjeżdżającym z przodu,
  - C - powinien zachować szczególną ostrożność.



- 3 Znak ten ostrzega kierującego pojazdem o:
- A - przelatywających nisko samolotach,
  - B - mogących wystąpić silnych bocznych podmuchach wiatru,
  - C - robotach drogowych.



- 4 Znak ten zabrania wjazdu:
- A - pojazdom wolnobieżnym,
  - B - motocyklom jednośladowym,
  - C - pojazdom zaprzęgowym.



- 5 Na miejscu parkingowym oznaczonym tym znakiem mogą parkować:
- A - autobusy szkolne,
  - B - pojazdy przewożące osoby niepełnosprawne o obniżonej sprawności ruchowej,
  - C - wszelkie pojazdy od zmierzchu do świtu.



- 6 Znak ten (linia podwójna ciemna lub biała):
- A - zabrania zawracania na odcinku oznaczonym tą linią,
  - B - zezwala na przejeżdżanie przez tę linię przy wyprzedzaniu pojazdów,
  - C - zabrania nadjeżdżania na tę linię.



- 7 Omijanie to:
- A - przejeżdżanie (przechodzenie) obok pojazdu lub uczestnika ruchu poruszającego się w przeciwnym kierunku,
  - B - przejeżdżanie (przechodzenie) obok nieporuszającego się pojazdu, uczestnika ruchu lub przeszkody,
  - C - przejeżdżanie (przechodzenie) obok pojazdu lub uczestnika ruchu poruszającego się w tym samym kierunku.

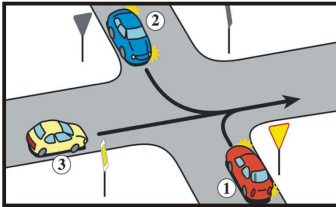
- 8 Wymijanie to:
- A - przejeżdżanie (przechodzenie) obok pojazdu lub uczestnika ruchu poruszającego się w przeciwnym kierunku,
  - B - przejeżdżanie (przechodzenie) obok nieporuszającego się pojazdu, uczestnika ruchu lub przeszkody,
  - C - przejeżdżanie (przechodzenie) obok pojazdu lub uczestnika ruchu poruszającego się w tym samym kierunku.

- 9 W przypadku zatrzymania pojazdu przez policjanta do kontroli, kierujący:
- A - powinien wysiść z pojazdu i podejść do zatrzymanego pojazdu policjanta,
  - B - nie powinien wysiść z pojazdu i oczekiwać na podejście policjanta,
  - C - powinien stanąć w odległości 1 metra od pojazdu.

- 10** Na tym skrzyżowaniu kierujcy pojazdem 1:  
 A - przejeżdża pierwszy,  
 B - ma pierwszeństwo przed pojazdem 3,  
 C - ustępuje pierwszeństwa pojazdowi 2.



- 11** Na tym skrzyżowaniu kierujcy pojazdem 1:  
 A - przejeżdża przed pojazdem 3,  
 B - przejeżdża przed pojazdem 2,  
 C - przejeżdża ostatni.



- 12** Samochód osobowy to:  
 A - pojazd samochodowy przeznaczony konstrukcyjnie do przewozu nie więcej niż 9 osób łącznie z kierowcą,  
 B - pojazd samochodowy przeznaczony konstrukcyjnie do przewozu więcej niż 9 osób łącznie z kierowcą,  
 C - pojazd samochodowy jednośladowy.

- 13** Polecenia i sygnały dawane przez osoby kierujące ruchem:  
 A - mogą być sprzeczne ze znakami drogowymi,  
 B - mają pierwszeństwo przed sygnałami świetlnymi,  
 C - mają pierwszeństwo przed znakami zakazu.

- 14** Międzynarodowe prawo jazdy:  
 A - jest ważne nie tylko z krajowym prawem jazdy,  
 B - samoistnie potwierdza posiadane uprawnienia,  
 C - jest ważne na terytorium państwa, w którym je wydano.

- 15** Prawo jazdy nie może być wydane osobie:  
 A - która nie osiągnęła wymaganego dla danej kategorii wieku,  
 B - u której w wyniku badania lekarskiego stwierdzono aktywną formę uzależnienia od alkoholu lub rodka działającego podobnie do alkoholu,  
 C - która była skazana wyrokiem sądowym za kradzież mienia publicznego.

- 16** Jednym z warunków otrzymania prawa jazdy jest przebywanie na terytorium Rzeczypospolitej Polskiej przez okres co najmniej:  
 A - 100 dni,  
 B - 185 dni,  
 C - 365 dni.

- 17** W tej sytuacji kierujcy pojazdem może:  
 A - skręcić na parking,  
 B - zawrócić na skrzyżowaniu,  
 C - zawrócić przed skrzyżowaniem.



- 18** Poza obszarem zabudowanym w tunelu o długości przekraczającej 500 metrów, kierujcy samochodem osobowym jest obowiązany utrzymywać odstęp od poprzedzającego czołowego pojazdu nie mniejszy niż:  
 A - 30 m,  
 B - 50 m,  
 C - 80 m.

## ZESTAW 29

- 1 W tej sytuacji kieruj cy pojazdem jest uprzedzony o:
- A - miejscu, w którym rozpoczyna si ruch dwukierunkowy,
  - B - obowi zku ust pienia pierwsze stwa pojazdowi nadje d aj cemu z przeciwna,
  - C - pierwsze stwie przejazdu przed pojazdem nadje d aj cym z przeciwna.



- 2 Znak umieszczony pod sygnalizatorem zezwala kieruj cemu pojazdem na:
- A - jazd z lewej strony tego znaku,
  - B - jazd na wprost na skrzy owaniu,
  - C - skr t w lewo na skrzy owaniu.



- 3 Znak ten:
- A - oznacza bezwzgl dny zakaz u ywania sygnału d wi kowego,
  - B - dopuszcza u ycie sygnału d wi kowego na obszarze zabudowanym w celu ostrze enia o bezpo rednim zagro eniu bezpiecze stwa ruchu drogowego,
  - C - obowi zuje od zmierzchu do witu.



- 4 Znak ten ostrzega kieruj cego pojazdem o:
- A - wje dzie na most zwodzony lub obrotowy,
  - B - stromym podje dzie,
  - C - niebezpiecznym zje dzie.



- 5 Za tym znakiem zabrania si na wszystkich drogach w okre lonej strefie:
- A - zatrzymania pojazdu na jezdni,
  - B - zatrzymania pojazdu na chodniku na czas dłu szy ni 1 minuta,
  - C - postoiu pojazdu na jezdni lub chodniku.



- 6 Znak ten ostrzega o:
- A - nierówno ci na drodze,
  - B - robotach na drodze,
  - C - skrzy owaniu dróg.

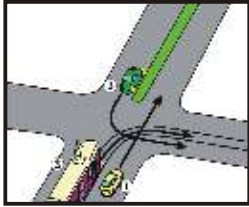


- 7 Wyprzedzanie to:
- A - przeje d anie (przechodzenie) obok pojazdu lub uczestnika ruchu poruszaj cego si w przeciwnym kierunku,
  - B - przeje d anie (przechodzenie) obok nieporuszaj cego si pojazdu, uczestnika ruchu lub przeszkody,
  - C - przeje d anie (przechodzenie) obok pojazdu lub uczestnika ruchu poruszaj cego si w tym samym kierunku.

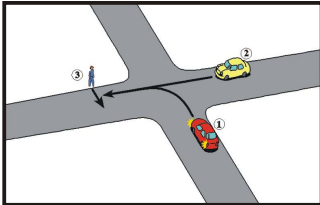
- 8 Wł czenie si do ruchu nast puje przy wyje dzie:
- A - z pobocza na jezdni ,
  - B - z drogi gruntowej na drog tward ,
  - C - ze strefy zamieszkania.

- 9 Wł czaj c si do ruchu kieruj cy pojazdem powinien:
- A - zachowa szczególn ostro no ,
  - B - bacznie obserwowa drog , na któr zamierza wjecha ,
  - C - ust pi pierwsze stwa przejazdu innym pojazdom lub uczestnikom ruchu.

- 10** Na tym skrzyżowaniu kieruj się pojazdem 1:  
 A - ustępuje pierwszeństwo pojazdowi 2,  
 B - ustępuje pierwszeństwo pojazdowi 3,  
 C - przejeżdża ostatni.



- 11** Na tym skrzyżowaniu:  
 A - pojazd 2 ma pierwszeństwo przed pieszym,  
 B - pojazd 1 ustępuje pierwszeństwo pojazdowi 2,  
 C - pojazdy 1 i 2 ustępują pierwszeństwo pieszemu.

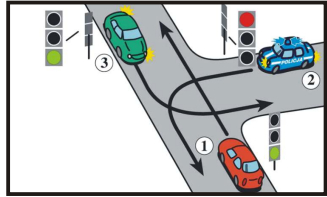


- 12** Korzystanie z telefonu komórkowego podczas kierowania pojazdem jest:  
 A - zabronione, jeżeli wymaga trzymania słuchawki lub mikrofonu w ręku,  
 B - dozwolone bez ograniczeń,  
 C - dozwolone, jeżeli wymaga trzymania słuchawki lub mikrofonu w ręku.

- 13** Kolejka turystyczna to zespół pojazdów składający się z:  
 A - autobusu oraz przyczepy (przyczep) dostosowanej do przewozu osób,  
 B - ciągnika rolniczego, którego konstrukcja ogranicza prędkość do 25 km/h oraz przyczepy (przyczep) dostosowanej do przewozu osób,  
 C - pojazdu wolnobieżnego oraz przyczepy (przyczep) dostosowanej do przewozu osób.

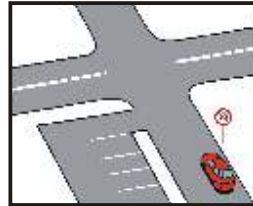
- 14** Podczas wyprzedzania kolumny pieszych kieruj się pojazdem powinien:  
 A - zachować szczególną ostrożność,  
 B - uważać nie obserwować otoczenie drogi,  
 C - zachować od kolumny odstęp przynajmniej 1 metra.

- 15** Na tym skrzyżowaniu kieruj się pojazdem 1:  
 A - przejeżdża przed pojazdem uprzywilejowanym,  
 B - przejeżdża przed pojazdem 3,  
 C - przejeżdża pierwszy.



- 16** Polskie krajowe prawo jazdy:  
 A - może być wystawione z bezterminową datą ważności,  
 B - jest wystawiane zawsze na okres tylko 10 lat,  
 C - jest wydawane przez organ właściwy ze względu na miejsce zamieszkania.

- 17** W tej sytuacji kieruj się pojazdem może:  
 A - zawrócić za skrzyżowaniem,  
 B - skręcić w lewo przed skrzyżowaniem,  
 C - skręcić w lewo na skrzyżowaniu.



- 18** Prawo jazdy kategorii B:  
 A - uprawnia do ciągnięcia przyczepy lekkiej, nawet w przypadku, gdy dopuszczalna masa całkowita zestawu przekracza 3,5 t,  
 B - nie uprawnia do ciągnięcia przyczepy,  
 C - uprawnia do ciągnięcia dowolnej przyczepy, o ile dopuszczalna masa całkowita zestawu nie przekracza 4 t.

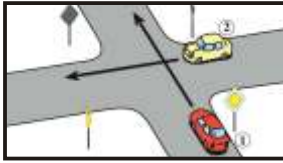
- 19** Międzynarodowe prawo jazdy można otrzymać:  
 A - w dowolnym urzędzie gminy,  
 B - w dowolnym starostwie,  
 C - tylko w starostwie, które wydało krajowe prawo jazdy.

## ZESTAW 1

Pytanie 12

W tej sytuacji kieruj cy pojazdem 1 widz c nadje d aj cy na skrzy owanie z du pr dko ci pojazd 2:

- A - nie mo e liczy , e kieruj cy pojazdem 2 przestrzega przepisów ruchu drogowego,  
 B - powinien podj czynno ci maj ce na celu zapobie enie ewentualnej kolizji,  
 C - kotynuuj jazd nie podejmuj c adnych czynno ci, gdy ma pierwsze stwo przejazdu.



## ZESTAW 3

Pytanie 12

- Znak ten ostrzega kieruj cego pojazdem o:  
 A - mo liwo ci po lizgu na jezdni,  
 B - poprzecznej nierówno ci jezdni,  
 C - wypukło ci spowalniaj cej ruch pojazdów.



Nowe pytanie zast. pło pytanie usunięto z bazy

## ZESTAW 6

Pytanie 4

- Sygnaly te zabraniaj :  
 A - skr cania w prawo,  
 B - jazdy na wprost przez skrzy owanie,  
 C - skr cania w lewo.



157

## ZESTAW 7

Pytanie 9

- W razie uczestniczenia w wypadku drogowym, w którym s ofiary, kieruj cy pojazdem powinien:  
 A - natychmiast przenie ofiary wypadku poza drog ,  
 B - wezwa zespo ratownictwa medycznego,  
 C - wezwa Policj .

305

## ZESTAW 9

Pytanie 5

- W tej sytuacji kieruj cy pojazdem powinien:  
 A - zachowa szczególn osto no ,  
 B - wł czy kierunkowskaz,  
 C - skr ci w kierunku sygnalizowanym kierunkowskazem.



63

## ZESTAW 10

Pytanie 18

- Całkowiata droga zatrzymania samochodu osobowego na mokrej jezdni o nawierzchni bitumicznej, jad cego z pr dko ci 110 km/h, mie ci si w przedziale:  
 A - 80-100 m,  
 B - 105-125 m,  
 C - 130-200 m.



464

## ZESTAW 11

Pytanie 2

- Za tym znakiem, na chodniku, zabroniony jest postój:  
 A - samochodów osobowych - w dni nieparzyste miesi ca, z wyj tkiem od godziny 21 do 24,  
 B - samochodów osobowych - ponad 5 minut,  
 C - motocykli do 5 minut.

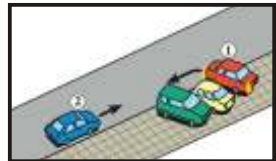


44

## ZESTAW 11

Pytanie 12

- W tej sytuacji kieruj cy pojazdem 1:  
 A - powinien zachowa szczególn osto no ,  
 B - powinien u ywa sygnalu d wi kowego,  
 C - ma pierwsze stwo przed pojazdem 2.



261

## ZESTAW 12

Pytanie 1

- Znak ten oznacza, e nale y spodziewa si zw enia drogi:  
 A - na odcinku 100 m,  
 B - po przejechaniu 100 m,  
 C - po przejechaniu co najmniej 150 m.



100 m



12

## ZESTAW 13

Pytanie 1

- W tej sytuacji kieruj cy pojazdem:  
 A - powinien zachowa szczególn osto no ,  
 B - jest ostrzegany o mo liwo ci po lizgu pojazdu,  
 C - jest ostrzegany o robotach na drodze.



13

## ZESTAW 13

Pytanie 6

W tej sytuacji z pasa ruchu 1 jest:

- A - dozwolona jazda na wprost,
- B - dozwolone skręcanie w lewo,
- C - dozwolone zawracanie.



96

## ZESTAW 13

Pytanie 7

W tej sytuacji wjazd na skrzyżowanie jest:

- A - dozwolony dla jadących na wprost,
- B - dozwolony dla skręcających w prawo,
- C - zabroniony dla skręcających w prawo.



175

## ZESTAW 14

Pytanie 5

W tej sytuacji kierujący pojazdem:

- A - jest informowany o zmianie kierunku jazdy,
- B - przejeżdża przez most przed pojazdem zbliżającym się z kierunku przeciwnego,
- C - jest informowany o początku drogi jednokierunkowej.



68

## ZESTAW 14

Pytanie 7

Taka postawa kierującego ruchem oznacza:

- A - zakaz wjazdu na skrzyżowanie,
- B - zezwolenie na skręcanie w lewo,
- C - mając nastąpić zmianie dotychczas nadawanego sygnału.



176

## ZESTAW 14

Pytanie 18

Całkowita droga zatrzymania samochodu osobowego na mokrej jezdni o nawierzchni bitumicznej, jadącego z prędkością 50 km/h, mieści się w przedziale:

- A - 5-15 m,
- B - 20-30 m,
- C - 35-52 m.



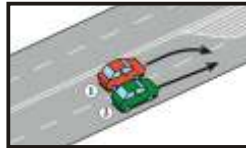
463

## ZESTAW 16

Pytanie 12

W tej sytuacji kierujący pojazdem 1:

- A - ma pierwszeństwo przed pojazdem 2,
- B - powinien włączyć kierunkowskaz,
- C - powinien zachować szczególną ostrożność.



256

## ZESTAW 17

Pytanie 3

W tej sytuacji sygnał ten:

- A - zezwala na wjazd za sygnalizator bez obserwowania ruchu na drodze poprzecznej,
- B - zezwala na wjazd za sygnalizator po opuszczeniu jezdni przez pieszego,
- C - dopuszcza wjazd za sygnalizator, pomimo utrudnienia pieszoemu opuszczenia jezdni.



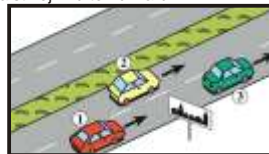
125

## ZESTAW 17

Pytanie 8

W tej sytuacji kierujący pojazdem:

- A - 2 powinien włączyć kierunkowskaz, jeśli zamierza wyprzedzić pojazd 3,
- B - 3 może zwłokę przy zmianie kierunku jazdy wyprzedzania go przez pojazd 2,
- C - 1 może wyprzedzić pojazd 2, jeśli zaistnieją do tego warunki.



276

## ZESTAW 17

Pytanie 16

W tej sytuacji samochód osobowy zostanie usunięty z drogi na koszt właściciela, ponieważ:

- A - utrudnia ruch,
- B - zagraża bezpieczeństwu ruchu,
- C - jest pozostawiony w miejscu, gdzie jest zabronione.



409

## ZESTAW 19

Pytanie 1

W tej sytuacji kieruj cy pojazdem jest ostrzegany o:

- A - przejeżdżając dla pieszych,
- B - miejscu na drodze szczególnie uczuwanym przez dzieci,
- C - bliskości miejsca na drodze szczególnie uczuwanego przez dzieci.



19

## ZESTAW 22

Pytanie 5

Droga, o której mowa do której przedzta ten znak, to:

- A - droga ekspresowa, na której za przejazd pobierana jest opłata,
- B - autostrada, na której za przejazd pobierana jest opłata,
- C - droga, na której pobierana jest opłata za postój w miejscu oznaczonym.



76

## ZESTAW 19

Pytanie 2

W tej sytuacji kieruj cy pojazdem mo e:

- A - zawrócić na odcinku od umieszczenia znaku do skrzyżowania,
- B - zawrócić na najbliższym skrzyżowaniu,
- C - jechać na wprost na najbliższym skrzyżowaniu.



36

## ZESTAW 22

Pytanie 13

W tej sytuacji dopuszczalna prędkość samochodu osobowego:

- A - wynosi 130 km/h,
- B - wynosi 140 km/h,
- C - nie jest określona przepisami.



365

## ZESTAW 20

Pytanie 13

W tej sytuacji dopuszczalna prędkość samochodu osobowego wynosi:

- A - 100 km/h,
- B - 110 km/h,
- C - 120 km/h.



363

## ZESTAW 22

Pytanie 14

Jak długo będzie prowadził masaż serca i sztuczne oddychanie?

- A - do momentu przyjazdu zespołu ratownictwa medycznego, jeżeli ofiara wypadku nie zaczęła oddychać i nie wróciło u niej kręcenie,
- B - przez 5 minut,
- C - gdy stwierdzi, że ofiara wypadku zaczęła oddychać i powróciło u niej kręcenie.

498

## ZESTAW 21

Pytanie 13

W tej sytuacji dopuszczalna prędkość samochodu osobowego wynosi:

- A - 110 km/h,
- B - 100 km/h,
- C - 130 km/h.



364

## ZESTAW 23

Pytanie 1

W tej sytuacji kieruj cy pojazdem powinien:

- A - zachować szczególną ostrożność,
- B - uważnie obserwować całe otoczenie drogi,
- C - być przygotowanym na nagłe pojawienie się pieszo na jezdni.



23

## ZESTAW 22

Pytanie 2

W tej sytuacji kieruj cy pojazdem mo e:

- A - skręcić na skrzyżowaniu w lewo,
- B - skręcić na skrzyżowaniu w prawo,
- C - zawrócić na skrzyżowaniu.



33

## ZESTAW 23

Pytanie 2

W tej sytuacji kieruj cy pojazdem mo e:

- A - zawrócić przed skrzyżowaniem,
- B - zawrócić na skrzyżowaniu,
- C - skręcić w lewo na skrzyżowaniu.



32

**ZESTAW 23**

Pytanie **13**

W tej sytuacji dopuszczalna pr dko samochodu osobowego wynosi:

- A - 130 km/h,
- B - 120 km/h,
- C - 110 km/h.



366

**ZESTAW 26**

Pytanie **12**

Który pojazd jest w tej sytuacji zaparkowany prawidłowo?

- A - 3,
- B - 2,
- C - 1.



245

**ZESTAW 23**

Pytanie **18**

Całkowiata droga zatrzymania samochodu osobowego na suchej jezdni o nawierzchni bitumicznej, jad cego z pr dko ci 110 km/h, mie ci si w przedziale:

- A - 90-135 m,
- B - 70-80 m,
- C - 50-60 m.



462

**ZESTAW 27**

Pytanie **12**

Który pojazd jest w tej sytuacji nieprawidłowo zaparkowany?

- A - 1,
- B - 2,
- C - 3.



244

**ZESTAW 24**

Pytanie **2**

W tej sytuacji kieruj cy pojazdem mo e:

- A - skr ci w prawo,
- B - skr ci w lewo,
- C - zwróci .



31

**ZESTAW 27**

Pytanie **12**

W czasie jednej sekundy, odpowiadaj cej redniemu czasowi reakcji kierowcy, samochód osobowy jad cy z pr dko ci 90 km/h przeje d a:

- A - 10 m,
- B - 15 m,
- C - 25 m.



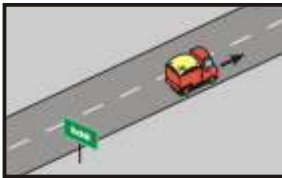
465

**ZESTAW 24**

Pytanie **5**

W tej sytuacji dopuszczalna pr dko samochodu arowego o dopuszczalnej masie całkowitej nie przekraczajj cej 3,5 t wynosi:

- A - 60 km/h,
- B - 70 km/h,
- C - 90 km/h.



367

**ZESTAW 24**

Pytanie **18**

Całkowiata droga zatrzymania samochodu osobowego na suchej jezdni o nawierzchni bitumicznej, jad cego z pr dko ci 50 km/h, mie ci si w przedziale:

- A - 5-15 m,
- B - 20-30 m,
- C - 40-50 m.



461

**Odpowiedzi**

Pyt. **28 29**

|         |     |
|---------|-----|
| Pyt. 1  | 1   |
| Pyt. 12 | AB  |
| Pyt. 3  | 3   |
| Pyt. 6  | 6   |
| Pyt. 4  | ABC |
| Pyt. 7  | 7   |
| Pyt. 9  | 9   |
| Pyt. 5  | 5   |
| Pyt. 10 | 10  |
| Pyt. 18 | C   |
| Pyt. 11 | 11  |
| Pyt. 2  | B   |
| Pyt. 12 | A   |
| Pyt. 1  | B   |
| Pyt. 13 | 13  |
| Pyt. 1  | AB  |

|         |     |
|---------|-----|
| Pyt. 13 | 13  |
| Pyt. 6  | B   |
| Pyt. 7  | AB  |
| Pyt. 14 | 14  |
| Pyt. 5  | AB  |
| Pyt. 7  | A   |
| Pyt. 18 | C   |
| Pyt. 12 | BC  |
| Pyt. 17 | 17  |
| Pyt. 3  | B   |
| Pyt. 8  | C   |
| Pyt. 16 | ABC |
| Pyt. 19 | 19  |
| Pyt. 1  | BC  |
| Pyt. 2  | C   |
| Pyt. 13 | A   |
| Pyt. 21 | 21  |
| Pyt. 13 | B   |

|         |     |
|---------|-----|
| Pyt. 22 | 22  |
| Pyt. 2  | AC  |
| Pyt. 5  | B   |
| Pyt. 13 | B   |
| Pyt. 14 | AC  |
| Pyt. 1  | ABC |
| Pyt. 2  | A   |
| Pyt. 13 | B   |
| Pyt. 18 | A   |
| Pyt. 2  | A   |
| Pyt. 5  | ABC |
| Pyt. 18 | B   |
| Pyt. 26 | 26  |
| Pyt. 12 | A   |
| Pyt. 12 | ABC |
| Pyt. 18 | C   |

Nowe zestawy

|         |     |     |
|---------|-----|-----|
| Pyt. 1  | C   | B   |
| Pyt. 2  | BC  | BC  |
| Pyt. 3  | B   | B   |
| Pyt. 4  | A   | B   |
| Pyt. 5  | B   | BC  |
| Pyt. 6  | AC  | C   |
| Pyt. 7  | B   | C   |
| Pyt. 8  | A   | ABC |
| Pyt. 9  | B   | ABC |
| Pyt. 10 | C   | A   |
| Pyt. 11 | B   | BC  |
| Pyt. 12 | A   | AC  |
| Pyt. 13 | ABC | BC  |
| Pyt. 14 | A   | ABC |
| Pyt. 15 | AB  | B   |
| Pyt. 16 | B   | AC  |
| Pyt. 17 | AC  | ABC |
| Pyt. 18 | B   | A   |
| Pyt. 19 |     | B   |